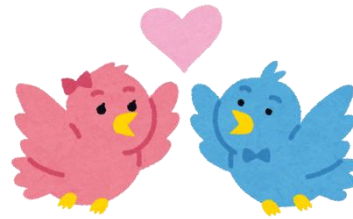


那珂市

那珂市にお住まいのかたの出会いを応援！



いばらき出会いサポートセンター 入会登録料の一部を助成します！！

市では、令和2年4月1日以降に、いばらき出会いサポートセンターに入会したかたに、入会登録料（3年間で11,000円）の一部（5,000円）を助成します。

【対象となるかた】

- 那珂市に住民登録があり、現に婚姻をしていないこと。
 - 令和2年4月1日以降に入会登録をしたかたで、申請時点において退会していないこと。
- ※この他にも申請要件がありますので、詳しくはお問い合わせください。

【申請方法】

那珂市いばらき出会いサポートセンター入会登録助成金交付申請書兼請求書に、センター会員証の写し等必要書類を添えて、こども課窓口へ提出してください。申請書兼請求書はこども課窓口において配布するほか、市ホームページからダウンロードすることもできます。

～いばらき出会いサポートセンターとは～

結婚を希望する独身のかたの出会いの場づくりを目的とし、茨城県と（一社）茨城県労働者福祉協議会が共同で設立した団体です。会員制のパートナー探しの支援や、ふれあいパーティーの開催など、様々な出会いの場を提供しています。

電話：029-224-8888（水戸センター）

<https://www.ibccnet.com>

でおいバ



【問い合わせ先】 那珂市 保健福祉部 こども課 子育て支援グループ

〒311-0192 那珂市福田1819番地5

電話：029-298-1111 内線254・255

<http://www.city.naka.lg.jp>