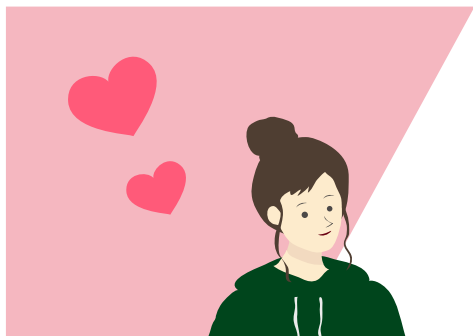


My story begins

自分発見と美味しいおそばで明るい未来を見つけよう



募集人数

10名

参加費

男性 3000円

女性 1000円

※男女共に35歳以下独身が条件

スケジュール

17:00～ワーク

筆跡診断と個性心理学で  
楽しく過ごそう!

18:00～食事

蕎麦ミニ会席(アルコールok)

19:00～フリータイム

2024.3.2 (SAT) 17:00-20:00

# 明るい未来の 見つけ方

筆跡診断と個性心理学で見つける、それぞれの自分



講演実績豊富な講師が  
あなたの生まれ持った  
特徴を生かした診断と共に  
「明るい未来」に向けての  
文字トレをお伝えします♪

小山田加代(おやまだかよ)  
●日本筆跡診断士協会公認筆跡診断士  
●個性心理学研究所 認定講師・アドバイザー

お問い合わせ

株式会社ピーハピィ  
水戸市元吉田町1851-4

担当者:山本  
✉ yamamoto@eclat-w.jp



お申し込み

主催

常陸太田市  
少子化・人口減少対策課 tel. 0294-72-3111

後援: (一社) いばらき出会いサポートセンター